

# 納税者主権の政治・志政クラブ

# 吉田つとむ

取材・記事作成・総合編集



携帯QRコード  
でブログ閲覧



インターン生と国会へ

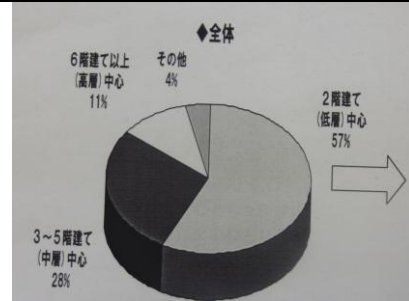
## 区画整理の難しさ・アンケート評価

町田市が行った「鶴川駅南側の街づくり」に関するアンケート調査結果が公表されました。この駅の北側は区画整理と道路拡幅が終わり、駅前の公共施設工事も始まりました。ところが、駅南側は一向に進展する気配がないものです。過去に、自転車駐車場(駐輪場)が整備された程度です。

そのアンケート結果の集計では、多数意見として駅前広場の期待が大きく、道路の拡幅問題では、地元住民は歩車道分離を望み、域外住民は車の通りぬけが可能な道路建設に期待を持っています。また、町田市ではかなり普及した下水道の整備が要望のレベルに留まっており、同じ市民として誠に気の毒なエリアとなっています。

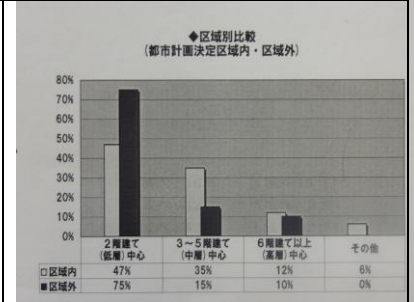
元来、この地区は、駅前に密集した住宅の先に鶴見川があり、その対岸に川崎市麻生区が迫り、行政区域の相違によって開発意思がよりまとまりにくい所です。両市や個人の人土地利用(建築物の高さ)の考えでも、将来展望に大きなずれがあります。ならば、開発に関する市費の投入割合を大きくし、居住者本人負担を減らすか無くした方法の区画整理を進め、将来的に町田市に固定資産税の戻りがあるとした政治手法で、駅前整備を図るほかないと考えます。

町田市は、これからもまだまだ成長する都市であり、行政が市街地整備の開発を押しとめるわけにはいかず、市内の他の駅前整備でも、むしろ数十年先を見越して、居住者利益を害しない利便を優先するべきだと思っています。(左図は行政資料)



鶴川駅南口の将来の町並みに関する当該住民意見(全体の意向)

将来の町並みに関する住民意見(区域別の比較(都市計画決定区域内・区域外)を対比



## 第25回セミナー開催案内

日時: 3月20日(日) PM1:30~3:30  
場所: 町田市民フォーラム 4F 第1集会室 B  
所在地: 町田市原町田 4-8-9 (小田急町田駅 徒歩8分 JR 町田駅徒歩3分)

\*町田市内で一番背が高いビルの4階  
テーマ: 「もうこれで転ばない!! 『接骨院 院長が教える 転ばぬ先の転倒予防教室』  
講師: 柎屋富治郎先生(町田市接骨師会会長) (柔道整復師、マサヤ接骨院 院長)

主催: 町田市議会議員 吉田つとむ事務所  
\*時間内で市議会報告も行います。  
\*入場は無料です。また、飲食はありません。  
会場内の席は、事前申し込み優先です。  
\*当初のタイトルをよりわかりやすく変更しました。

## ★マルチメディア双方向発信 吉田つとむ発見動画チャンネル

URL <http://j-expert.jp/> 発見動画チャンネル <http://jp.youtube.com/yoshidaben>

編集 〒194-0011 町田市成瀬が丘 1-14-12 サンホワイト E103-13 吉田つとむ (市議会議員)

## 町田市議会・志政クラブ

# 吉田つとむ

取材・記事作成・総合編集



携帯QRコード  
でブログ記事



双方向の情報交流

## 町田市ごみ焼却場を見学

町田市のごみ焼却場（町田市リサイクル文化センター）内を久しぶりに見学しました。この日は、燃えるごみの焼却炉室を中心に見て回りましたが、排出ガスのクリーン化を進めるバグフィルターが改良が進展しており、オキシダント濃度の減少が目立ちました。



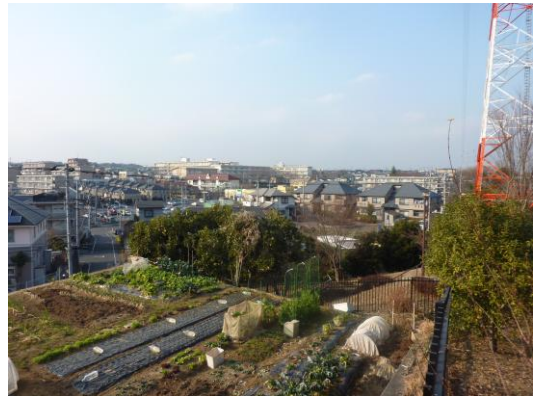
焼却炉は4基の内、1基は完全に休止しており、1基が改修中で後の2基が稼働していました。ごみを資源化するリサイクルが進み、他方で経済の停滞で市内のごみ搬出量が減少し、施設の処理能力不足は心配無いようです。

従来、発生した焼却灰はセメントで固化して日出町の最終処分場に埋め立てしていたのですが、長い取り組みがあつて、現在ではその全量をタンクローリーに積み込み、専用のセメント工場に搬送され、エコセメント化されています。

機会を見て、そのエコセメント工場の見学と製品であるエコセメントの利用状況を調査したいと思います。

## 町田市が舞台の映画上演

3月21日よりロードショー公開のホームカミング（高田純次、高橋恵子出演）の舞台は、町田市です。つくし野が舞台となった金妻世代が高齢者として暮らす街と人の物語であり、その舞台が、町田市成瀬台を模した街です。夏祭りやラジオ体操の取り組み地元の皆さんが、この映画に大勢参加しており、映画にもエキストラなどで協力しています。友人のハーモニカフレンズの皆さんも協力されたと聞いています（吉田つとむが最近撮影した成瀬台）



一方、4月23日より公開されるのが、「まほろ駅前 多田便利軒」（瑛多、松田隆平出演）です。これは作家の三浦しおん氏が、直木賞を受賞した作品を映画化したもので、まさにまほろ駅＝町田駅が舞台であり、先々、TVドラマ化も期待される作品です。この映画制作の過程でエキストラ募集があり、私も応募して受付まで至りましたが、映画撮影での出番は訪れませんでした。

掲載記事、あるいはご関心ごとを、ご自由にお書き下さい。下記の FAX 送信先にどうぞ。

★吉田つとむの連絡先 TEL 042-795-7361 FAX 042-795-2726

ご連絡、お問い合わせは電話・FAX、メールにて。Mail info@j-expert.sakura.ne.jp